

**KARCHER**

高温の温水を  
雑草に散布

植物根のタンパク質  
構造を変異させる

育成障害が発生  
植物が枯れる

# 薬害の恐れなし！ お湯だけを使用して 環境にやさしい 低コストな温水除草

独自の技術に裏打ちされた確かな実績。  
高温水の定期的な散布で経済的に除草できます

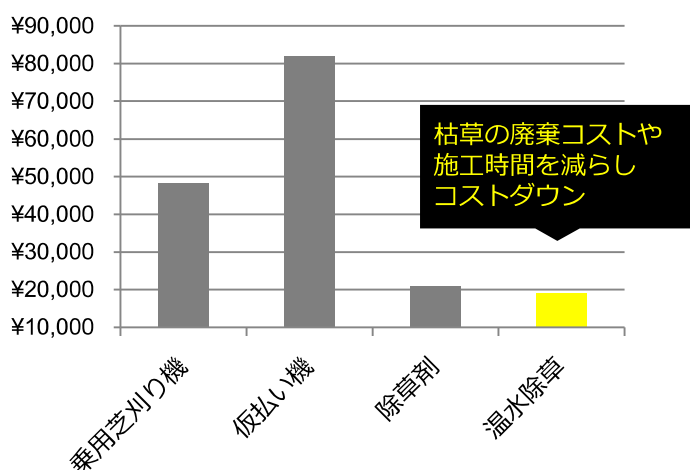


ケルヒャー温水除草のご紹介

# 温水除草に最適なケルヒャー温水除草キャンペーン！ 根っ子に響く、温水高圧洗浄機と専用ノズル

環境と人体に優しく、しかも低コストの除草方法です。  
ケルヒャー独自の手法による高温温水を定期的に散布することにより、植物根のタンパク質構造を変異させ、育成障害を発生させる除草システムをご提案いたします。

## 1,000㎡当たりの除草施工費（当社調べ）



温水高圧洗浄機  
**HDS 1000 BE** タイヤ仕様  
希望小売価格 1,961,200円 (税別)

場所にあわせて、均一な温水を散布できる温水除草用オリジナルノズル ※オプション

	WR 10	WR 20	WR 50	WR 100
※温水除草用ノズル 実用新案 登録第3225554号				
散布幅	100 mm	200 mm	500 mm	1000 mm
適合水量	5,8 - 8,3 l/min	5,8 - 8,3 l/min	8,3 - 16,7 l/min	8,3 - 16,7 l/min
希望小売価格 (税別)	45,000円	65,000円	91,000円	130,000円

## 温水高圧洗浄機+ノズルの温水除草セット 特別価格キャンペーン実施中

期間：2021年10月28日まで



### ケルヒャー ジャパン株式会社

本社 / 〒222-0032 神奈川県横浜市港北区大豆戸町639番3

» コールセンター

Tel : 045-777-7410 Fax : 045-777-7411

» サービスフロント (修理受付)

Tel : 0570-78-3140 (ナビダイヤル) Fax : 045-438-1320

9:00~17:00 (土・日・祝日、当社休日を除く)

[www.kaercher.com/jp/](http://www.kaercher.com/jp/)

**KÄRCHER**

# KÄRCHER

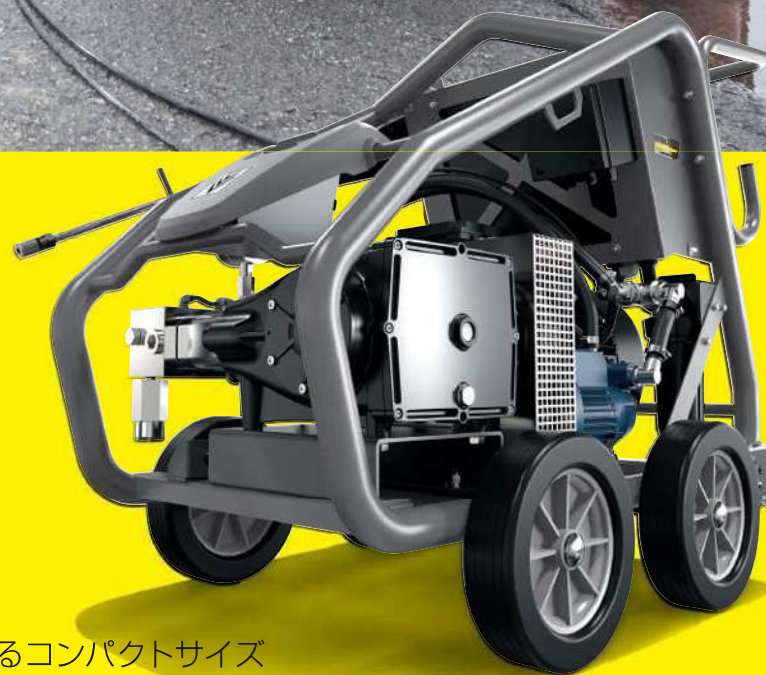


## 自由にどこへでも 1,000barの 超洗浄力

### 選ばれたクリーニング性能

1,000barの超強力な洗浄力を持ち運びできるコンパクトサイズ

業務用清掃機器 | 冷水超高压洗浄機 HD 9/100-4 Cage クラシック



# HD 9/100-4 Cage クラシック



製品動画はこちら



造船現場の藻類・腐食の除去に



工場の機械部品や建設足場の洗浄に

## 1 コンパクト設計 現場への持ち込み・移動に優れた機動力

高い洗浄力をコンパクトサイズで実現。大型バンでの持ち運びを可能にしました。また、付属のクレーンフックを使うことで、トラック荷台へ積載しての持ち運びも可能です。



## 2 高い洗浄力 超高压洗浄を低水量で実現

水圧は1,000bar (100MPa) と超強力。頑固な汚れも水だけで簡単に素早く除去します。吐出水量はわずか980L/h (16.3L/min) で、コストパフォーマンスも優れています。



## 3 操作性・負担軽減 高压ホースの取り回しがスムーズ

高压噴射をしていない状況では、ノズル下のバイパスチューブが水を低圧で解放。高压ホース内に圧力が掛からず、取り回しが簡単にできます。



## 4 高い汎用性 ブースターポンプで給水を確保

低水圧地域や高所では、ブースターポンプ（オプション）をご利用いただくことで安定給水を保証。貯水タンクからの給水も可能にし、水の供給不良を防ぎます。



### 安心の長期保証

品質に自信があるからこそこの長期保証。お客様が安心してお使い頂けるためのアフターサービスを提供しています。

※要ユーザー規定  
**2年**  
業務用製品  
保証

※当社ホームページでユーザー登録が必要です  
※アクロセサリー、パーツ、洗剤類を除きます

### 標準装備

ダンプガン  
注文番号: 9.918-187.0

プラストパイプ 750mm  
注文番号: 9.891-183.0

ホースコネクション  
注文番号: 9.871-969.0

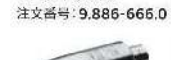
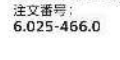
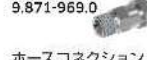
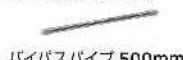
ノズルホルダー  
注文番号: 9.872-008.0

F19 ノズル  
1.10mm 20度  
注文番号: 6.025-466.0

ゲカカップリング オス  
注文番号: 6.388-455.0

サイクロン  
ジェットノズル  
注文番号: 9.886-666.0

ブースターポンプ  
注文番号: 2.637-017.0



高圧ホース 20m  
注文番号: 9.919-791.0

バイパスパイプ 500mm  
注文番号: 9.918-623.0

ホースコネクション  
アダプター  
注文番号: 9.918-624.0

オーリング  
注文番号: 6.025-168.0

フィルターハウジング  
100µm  
注文番号: 6.414-074.0

ゲカカップリング メス  
注文番号: 6.388-458.0



機種名	注文番号	動力 (V)	吐出水量 (L/h)*1	吐出圧力 (MPa)*2	最大給水温度 (°C)	モーター出力 (kW)	電流値 (A)	重量 (kg)	電源コード (m)	寸法 長さ×幅×高さ (mm)	水道ホース (m)
HD 9/100-4 Cage クラシック	1.812-000.0 (50Hz) 1.812-001.0 (60Hz)	3相 400	980	100	45	35	63	398	7.5	1,395×789×1,088	7.5

\*1 ス・コード類の長さは表記寸法の±5%を許容範囲とさせていただきます。 \*2 記号の仕様・外観は予告なく変更する場合がございます。

※1) 60 / h = 1 / min ※2) 1 MPa = 10 bar

### 取扱店

ケルヒャー ジャパン株式会社 [www.kaercher.com/jp/](http://www.kaercher.com/jp/)

製品のご用命、仕様に関するお問い合わせ 製品のご故障、修理、技術に関するお問い合わせ

》業務用製品コールセンター

》サービスフロント

TEL: 045-777-7410

TEL: 0570-78-3140 (ナビダイヤル)

FAX: 045-777-7411

FAX: 045-438-1320

(各窓口の受付時間 9:00~17:00 / 月曜日~金曜日(祝日、当社休日を除く))