

二液型エポキシ樹脂塗料（溶剤型）

アイコート ET プライマー兼用タイプ

- ・アイコートET単体で**プライマー無しで施工可能**
- ・アクリル系塗料に比べ
密着性、耐久性に優れています

内容量: 15 kg
 配合比: 4:1
 標準塗布量: 0.2kg/m²
 塗布面積: 70~80m²
 可使時間: 20°Cの場合70分
 乾燥時間: 20°Cの場合24時間
 ※5°C以下の場合施工不可



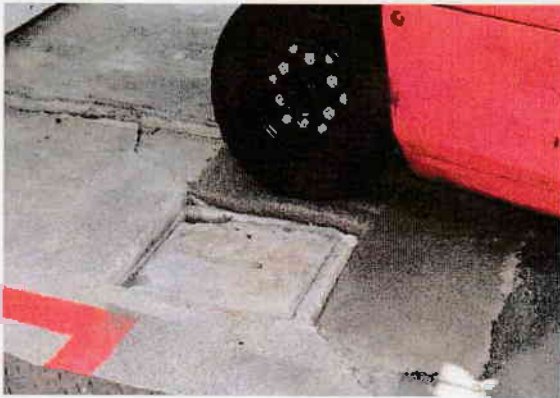
<標準色> 特注色対応可能



※特注色も1缶からご用意可能です
 販売価格は標準色と同価格です
注意: 特注色の製造には納期を頂く場合があります。

アイコート速乾補修材 Sタイプ (15°C~35°C用) 00B223 Wタイプ (0°C~20°C用) 00B224

速乾タイプのため塗布後約1時間で稼働可能です (Sタイプ・気温 20°C)。
 攪拌機不要。凹凸の穴埋め・段差補修が可能です。



塗布方法

コテ

セット内容

標準 1kg → 新材 4kg
 速乾補修材1kgで施工できる目安面積

温度	可使時間	硬化時間
Sタイプ 35°C	約10分	約40分
20°C	約15分	約80分
20°C	約10分	約40分
Wタイプ 0°C	約20分	約120分

弊社製品との併用性

併用材	ET	UT	EFR	AT
○	○	○	○	×

- ・**手もみにて混合**できるため攪拌機は必要ありません。
- ・コンクリートと同等の強度に硬化するのでフォークリフト等での走行も可能です。

- 1. 前処理**

 水分、油分、ゴミ等をウエス、洗剤を使用して除去してください。
- 2. 液の注入**

 袋上部をカットして樹脂を入れてください。
 ※小分けしなくてはいけません。
- 3. 混合**

 約1分~2分間、良く練って混ぜてください。
- 4. 塗布（納工）**

 コテを使用し剛性が出来ないように押さえてください。
 ※10~15分で使い切ってください。

職人による施工も承ります

アイコート 施工動画をYOU TUBEにて公開中！
<https://www.youtube.com/watch?v=29N1Z0tTIFo>



こちらのQRコードからでもご覧頂けます。
 または“アイコート”で検索！

アイコート(床塗塗料)のご提案

清浄な床面は見た目だけでなくホコリの抑制、作業の効率化にもつながります

ローラーにて手軽に施工可能なアイコートシリーズは
無料でのテスト施工・床面診断キャンペーン実施中！

是非お気軽にお問い合わせください！



Before



After

※アイコートETでの施工



↑コンクリート面へも、
旧塗膜が残っていても施工可能です。



※アイコートEFRでの施工

 株式会社 イチネンケミカルズ

東京営業課

TEL: 03-6414-5608

FAX: 03-6414-5628