

# ユニット形 体表面温度チェッカ

サーモピクス



# TP-U series

## 発熱者の発見に! 体表面温度を簡単チェック!

測定温度  
補正値を算出!  
.....  
新機種発売

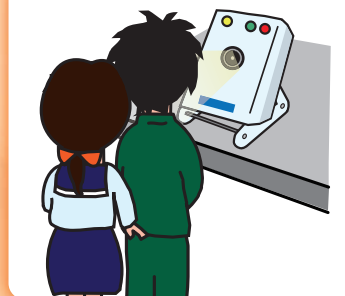


人が集まる場所に!

社員用入口で...



学校の昇降口で...



会社受付で...



ユニット形体表面温度チェッカは、2000画素の熱画像センサを搭載した体表面温度測定用ユニットです。体表面温度をスピーディに測定し、設定した警報温度(例:38℃)以上を検知するとNGランプが点灯します。社員用入口、学校などの昇降口、人の集まる施設などに設置して手軽に発熱のチェックができます。

※本製品は表面温度を測定するセンサであり、体温計ではございません。  
医療・診療行為には使用できません。

# CHINO



ユニット形 体表面温度チェッカ

サーモピクス



# TP-U series

## 特長

- 3秒ですばやく体表面温度を測定
- スタンバイ、OK、NGランプを確認する  
簡単操作でセルフチェックが可能
- ふれずに測定できるので衛生的
- 単体で運用が可能

半屋外などでシンプルな運用が可能!

自動補正仕様 形式:TP-U0260ES

補正値の任意設定が可能!

手動補正仕様 形式:TP-U0260ET

- 測定温度の補正値を手動でパソコンより設定する  
オフセット機能搭載

### スクリーニング機能を搭載

周囲の環境温度から影響を受ける体表面温度の測定補正値を算出して、環境温度の影響を軽減する機能です。NG判定に使用する警報値に反映して自動的に補正値を設定します。

- パソコンへ測定データ・熱画像を自動保存、言語の切り替えが可能な専用アプリケーションソフトを付属
- フリー電源 100-240V AC

## 運用例

### 運用フロー例

#### 環境温度が一定の場所から入館時のチェック

適した機種: 手動補正仕様  
形式 TP-U0260ET



※口の中は外気温に影響されにくく、安定した測定ができます。

OK

NG

#### 環境温度が変化する場所から入館時のチェック

適した機種: 自動補正仕様  
形式 TP-U0260ES



※半屋外で使用する場合は、日光および風雨を必ず避けるようご注意ください。

NG

OK

再確認

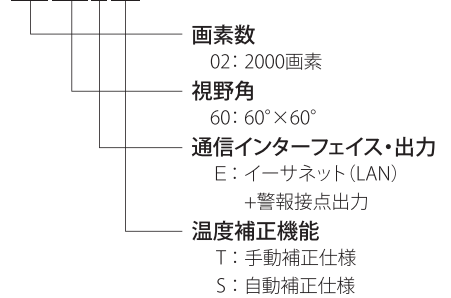
入館

## 機能比較

仕様	手動補正仕様 TP-U0260ET	自動補正仕様 TP-U0260ES
測定温度補正	手動でパソコンより補正值を設定	設定したサンプル数の測定データより自動算出
電源	100V AC	フリー電源 100V-240V AC
付属ソフト	データ保存	パソコンへ測定データ (CSV形式) および熱画像 (JPEG) 自動保存
設置場所の目安	屋内	屋内・半屋外 (守衛室)
価格 (税別)	129,000円	221,000円

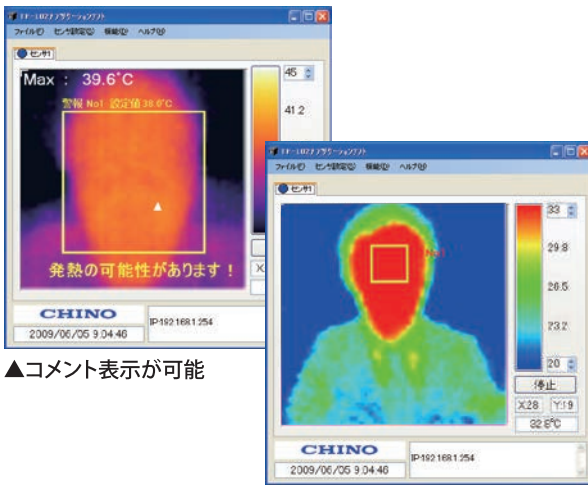
## 形式

TP-U0260E□



## 体表面温度チェック用 アプリケーションソフト 標準付属

パソコンの画面上で各種設定、熱画像表示ができます。



▲コメント表示が可能

▲パソコンによる熱画像表示

## 機能

仕様	手動補正仕様 TP-U0260ET	自動補正仕様 TP-U0260ES
温度判定機能	0.5℃単位で設定可能	
判定エリア指定	判定エリアの変更が可能	
コメント機能	設定値以上の判定結果に対し、コメント表示が可能	
データ保存	—	測定データ (CSV形式) および熱画像 (JPEG) を自動保存
測定温度補正值設定	±0.1℃単位でパソコンより設定可能	— (本体が補正值を算出し自動設定)
言語	日本語	日本語、英語、中国語 (簡体字)、韓国語

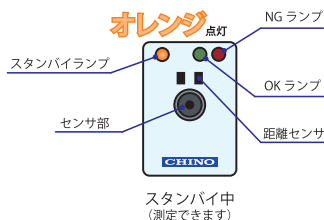
## 動作環境

OS	Windows7 SP1以降 (32bit/64bit) / 8.1 (32bit/64bit) / 10 (32bit/64bit) ※1: XP以降推奨、.NET Framework4.0以上が必要 ※2: TP-U0260ETはWindows7 (32bit) までの対応になります
メモリー	推奨2GB以上
パソコン	LANポートが1ポート必要

## チェック手順例

### 1 オレンジ色ランプ確認

本体がスタンバイ状態であることを確認します。  
※環境温度により体表面温度が変化する場合があります。

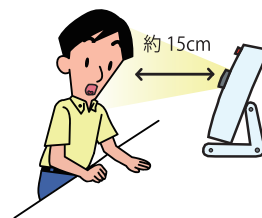


スタンバイ中  
(測定できません)

### 2 体表面温度を測定

レンズに約15cm 顔を近づけます。

ピッピッピッ... ピピッピと音が鳴るまで3秒間静止します。



### 3 結果確認

設定した警報温度 (例: 38℃) 以下で緑ランプを点灯、警報温度以上で赤ランプを点滅します。



### 4 再確認

赤ランプが点滅し、発熱の疑いのある場合は体温計で検温します。



#### ＜使用上のご注意＞

- ・ユニット形体表面温度チェッカーは表面温度を測定する機器で、体温計ではございません。測定結果は体温とは異なります。
- ・冷たい飲み物を摂取した後や、寒い外気に触れた場合は体表面温度を低く検知する可能性があります。また、温かい飲み物を摂取した後や運動後は体表面温度を高く検知する可能性があります。

チノーのご提案

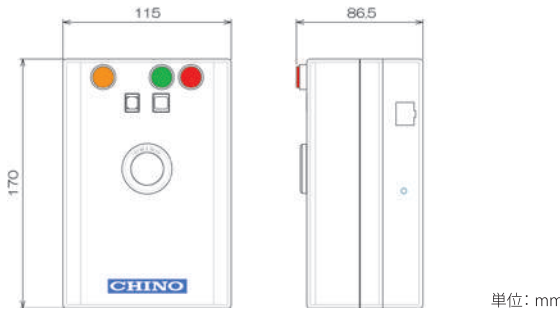
BCP (事業継続計画) への取り組みに、TP-Uをご利用ください。

体表面温度の継続したチェックにより、入館時の発熱者の発見や、発熱に関する自己管理の啓発、取り組みの周知を支援します。

仕様

	手動補正仕様 TP-U0260ET	自動補正仕様 TP-U0260ES
温度測定範囲	20~40℃	
精度定格	37℃測定にて±0.5℃(周囲温度25℃にて)	
検出素子	サーモパイル素子 2000画素	
測定波長	中心波長10μm	
測定視野角	60°×60°	
空間分解能	21.8mrad	
フレームタイム	1Hz	
フォーカス	固定フォーカス	
インターフェイス	10BASE-T / 100BASE-TX	
接点出力数	2点 (無電圧接点出力)	
電源	100V AC	100-240V AC (フリー電源)
使用温度範囲	5~40℃	0~40℃
使用湿度範囲	10~80%rh (ただし結露しないこと)	
質量	約1.2kg	約0.7kg
取付方法	壁取付、卓上、三脚取付可能 (三脚はお客様にてご用意ください)	
ウォームアップ時間	約60分	

外形寸法



標準構成

- ・ユニット形体表面温度チェッカ 本体
- ・壁取付ホルダ (壁取付・三脚取付兼用)
- ・卓上スタンド
- ・クリヤ化粧ネジ(2個)
- ・木ネジ(2個)
- ・LANケーブル(ストレートケーブルRJ-45端子付2m)
- ・レンズキャップ
- ・CD-ROM  
(体表面温度チェック用アプリケーションソフト・取扱説明書)
- ・クイックマニュアル
- ・測定位置表示板
- ・操作手順シール
- ・電源ケーブル 手動補正仕様…約2m  
自動補正仕様…約3.3m
- ・AC電源アダプタ\*

\*: 自動補正仕様のみ付属。  
国内および北米以外でご使用の際は、各国の安全規格に適合したACアダプタを使用する必要がありますので、お問い合わせください。

アクセサリ

- ・測定フード  
形式: SPN-パーツ  
価格(税別): 24,000円  
TP-Uを設置する際に使用します。



\*本カタログに記載されている会社名、製品名などは各社の商標または登録商標です。

 安全に関するご注意

- 本製品は、一般工業計器として設計・製造したものです。 ●本製品の設置・接続・使用に際し、取扱説明書をよく読みの上、正しくご使用ください。
- 記載内容は性能改善などにより、お断りなく変更することがございますのでご了承ください。 ●このカタログの記載内容は2020年4月現在のものです。



本社 〒173-8632 東京都板橋区熊野町32-8  
☎03(3956)2111(大代) FAX03(3956)8927  
URL: <https://www.chino.co.jp/>

東日本支店 〒173-8632 東京都板橋区熊野町32-8  
☎03(3956)2205(代) FAX03(3956)2477  
東京 ☎03(3956)2401 大宮 ☎048(643)4641  
札幌 ☎011(757)9141 千葉 ☎043(224)8371  
仙台 ☎022(227)0581 横浜 ☎045(440)3171  
新潟 ☎025(243)2191 立川 ☎042(521)3081  
高崎 ☎0274(42)6611 厚木 ☎046(295)9100  
水戸 ☎029(224)9151  
大阪支店 〒564-0063 大阪府吹田市江坂町1-23-101  
(大同生命江坂ビル)  
☎06(6385)7031(代) FAX06(6386)7202  
大阪 ☎06(6385)7031 広島 ☎082(261)4231  
大津 ☎077(526)2781 福岡 ☎092(481)1951  
姫路 ☎079(288)7580 北九州 ☎093(531)2081  
岡山 ☎086(473)7400

名古屋支店 〒450-0001 愛知県名古屋市中村区那古野1-47-1  
(名古屋国際センタービル)  
☎052(581)7595(代) FAX052(561)2683  
名古屋 ☎052(581)7595 富山 ☎076(441)2096  
静岡 ☎054(255)6136

