

SUGINO

CAT.No.L6202N

Barriguan

BC10-20

SUGINO

MADE IN JAPAN

これ1本で
バリ取りが
カンタンに

バリ取り用伸縮型ツールホルダ

Barriguan®



SUGINO

逃がさない!

ツールホルダ



10_{mm} 伸縮

Check!
Movie



「Barriquan」の動きが動画で
確認できます。

Line Up

用途別に5種類を用意しました。

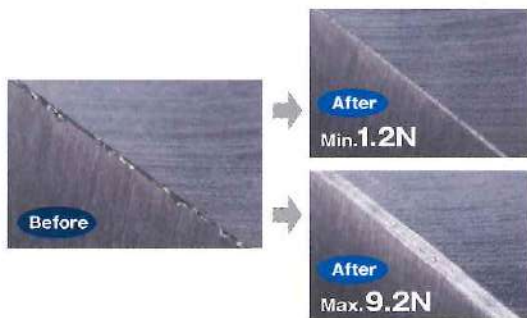
マシニングセンタ・フライス盤に取り付け

BC10-20 表バリ用

押付け力可変タイプ



16段階の押付け力調整機構を内蔵



■基本仕様



BC10-10 表バリ用

小径シャンクタイプ

■使用例



■基本仕様



BCT10-10 裏バリ用

小径シャンクタイプ

■使用例



■基本仕様





ロボットに取り付け

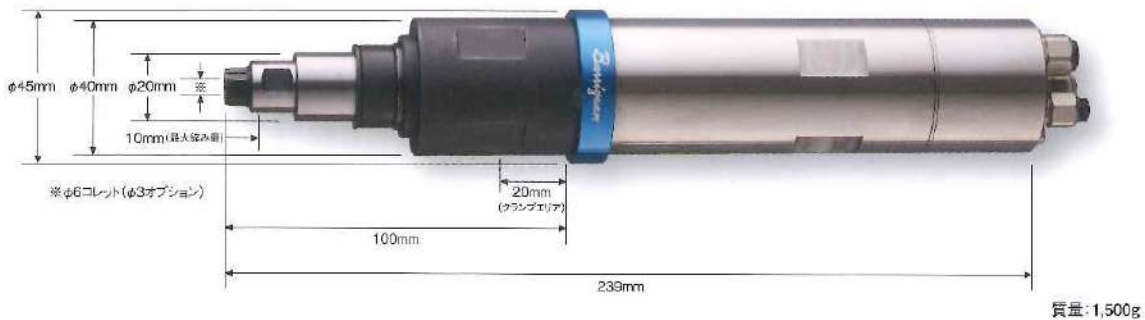
BC10-40M 表バリ用

電動モータ内蔵タイプ

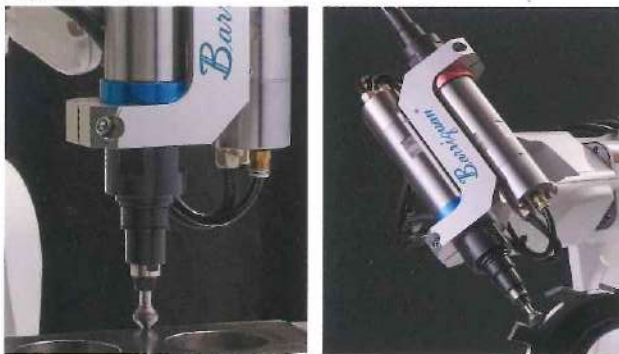


モータ内蔵タイプにはインバータが付属します。

- 使用電圧：3相AC200V
- 電源容量：3kVA



■ 使用例



■ 多関節ロボットのテーチング時間短縮



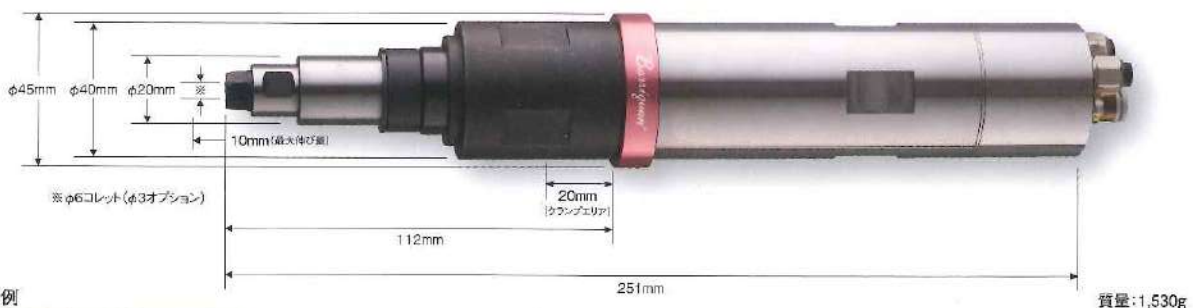
軸方向のフロートにより、軌跡がワーク形状から外れてもツールはワーク形状に追従します。

■ 基本仕様

<p>押付力調整方法</p> <p>バネ交換 3種</p>	<p>伸縮量・方向</p> <p>10 mm</p>	<p>最高回転数</p> <p>15,000 min⁻¹</p>	<p>送り速度</p> <p>MAX 3,000 mm/min</p>
-------------------------------	----------------------------	---	-------------------------------------

BCT10-40M 裏バリ用

電動モータ内蔵タイプ



■ 使用例



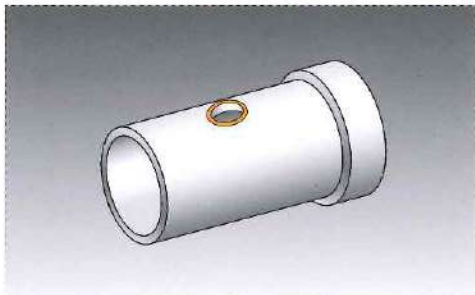
■ 基本仕様

<p>押付力調整方法</p> <p>バネ交換 3種</p>	<p>伸縮量・方向</p> <p>10 mm</p>	<p>最高回転数</p> <p>15,000 min⁻¹</p>	<p>送り速度</p> <p>MAX 3,000 mm/min</p>
-------------------------------	----------------------------	---	-------------------------------------

Case Example 応用・導入事例

多種多様な材質・部品のバリ取り事例をご紹介します。

Case 01 建機用油圧シリンダのポート穴

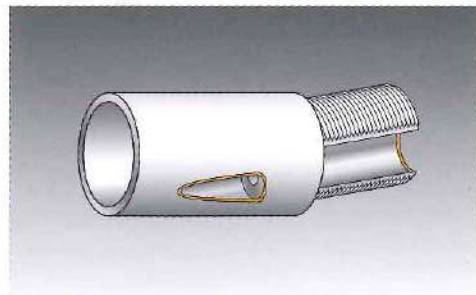


加工材質	STKM材
Barriquan	BC10-20
使用機器	マシニングセンタ
使用工具	90°円錐型超硬ロータリーバー
回転数	4,000min ⁻¹
送り速度	1,000mm/min
バネ圧	弱

お客様の声

パイプ横穴は形状が複雑なため手作業でバリを取っていたが、ならない加工ができるようになり自動化できた。

Case 02 継手部品の外面

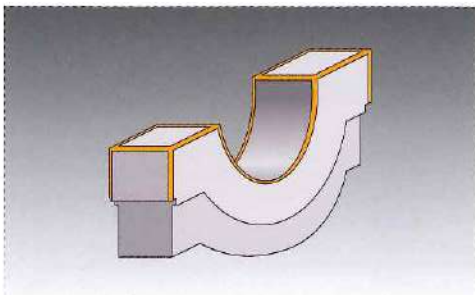


加工材質	真鍮
Barriquan	BC10-10
使用機器	マシニングセンタ
使用工具	自作刃具
回転数	5,000min ⁻¹
送り速度	1,000mm/min
バネ圧	弱

お客様の声

ワーク取り付け誤差や寸法誤差によって生じる面取り幅のバラつきがなくなり品質が向上した。

Case 04 ベアリングキャップの輪郭

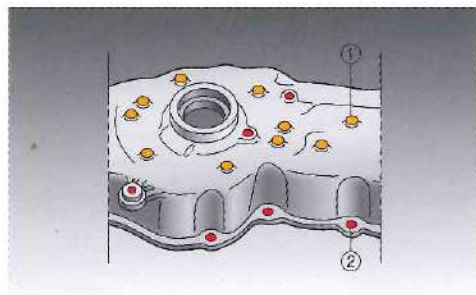


加工材質	ダクタイル鋳鉄
Barriquan	BC10-20
使用機器	マシニングセンタ
使用工具	超硬ロータリーバー
回転数	3,000min ⁻¹
送り速度	2,000mm/min
バネ圧	弱

お客様の声

追従性がよく、丈夫で壊れない。またリーズナブルなため、購入しやすい。

Case 05 自動車のチェーンカバーの外周面



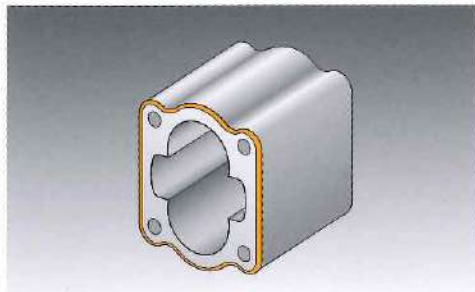
加工材質	ADC12
Barriquan	BC10-20
使用機器	マシニングセンタ
使用工具	① 金属ブラシ ② 超硬カウンターシンク
回転数	3,000min ⁻¹
送り速度	1,000mm/min
バネ圧	強

お客様の声

高さが不揃いなワークでも均一な取り代で加工できた。先端工具を自由に選べるため用途で使い分けられる。

注記: オレンジ色・赤色で示した箇所がBarriquanで加工した部分です。

Case 03 油圧部品ケースの外周

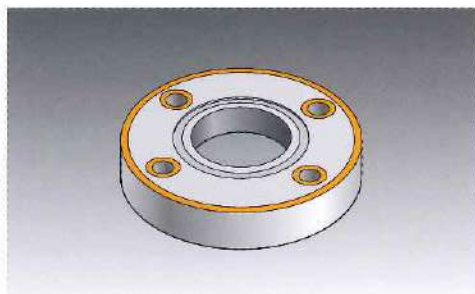


加工材質	FC250
Barriquan	BC10-20
使用機器	マシニングセンタ
使用工具	超硬ロータリーバー
回転数	3,000min ⁻¹
送り速度	1,000mm/min
バネ圧	中

お客様の声

バネの追従性が良く、荷重調整も簡単。位置の定まらない加工面と鑄肌の交点もM/Cで均一にバリ取りできた。

Case 06 スチームトラップ蓋の外周面、穴部



加工材質	SCS13A (ステンレス鋳鋼)
Barriquan	BC10-20
使用機器	マシニングセンタ
使用工具	クロスカット超硬バー
回転数	3,800min ⁻¹
送り速度	580mm/min
バネ圧	強

お客様の声

ワーク高さのばらつきをフローティング機構で吸収できるため、バリ取りを自動化することができた。

取り扱い上の注意点

(電動モータ内蔵タイプは別途お問合せください)

工具の取り付け

工具取り付けの際は、必ずコレットホルダをスパナで固定してください。固定しなかった場合、本体が破損します。

締め付けトルク 12N・m

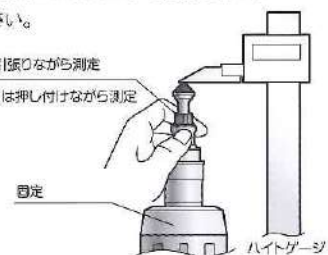


工具長の測定

工具長測定時は、コレットホルダを引張りながら測定してください。

表バリ用 (BC) は引張りながら測定

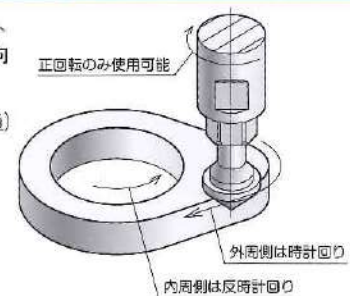
※裏バリ用 (BCT) は押し付けながら測定



回転方向と送り方向

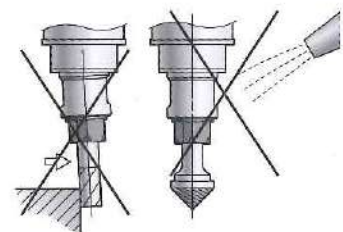
正回転で使用し、ダウンカットとなる方向に送ってください。

(表バリ用、裏バリ用共通)



工具形状とクーラント液

ラジアル方向に過度な荷重がかかる形状の工具は使用しないでください。また、摺動部に直接クーラント液を掛けないでください。



Sugino Global Network



株式会社 スギノマシン

www.sugino.com

精密機器事業本部 工具生産部

〒436-0047 静岡県掛川市長谷1300番地

☎(0537)24-8181(代表) FAX(0537)24-8184

e-mail:tool@sugino.com

営業拠点

東京	☎(03)5201-5972	FAX(03)5201-5977	名古屋	☎(052)973-3070	FAX(052)973-3077
水戸	☎(029)226-8426	FAX(029)226-8153	大阪	☎(06)6885-2555	FAX(06)6885-2580
富山	☎(076)475-5113	FAX(076)475-8667	広島	☎(082)567-7100	FAX(082)567-7111
浜松	☎(053)456-2711	FAX(053)456-9555	福岡	☎(092)441-1288	FAX(092)474-0108
海外窓口 (東京)	☎(03)5201-5974	FAX(03)5201-5978	本社	〒937-8511 富山県魚津市本江2410番地	☎(0765)24-5111 FAX(0765)24-5051

- 商品改良のため予告なく仕様その他を変更することがありますので、ご了承ください。
- 本商品あるいはその関連技術(プログラム含む)は、日本からの輸出の際に需要者および用途によって日本の外国為替および外国貿易法などに定めるキャッチオール規制に該当することがあります。該当する場合には、日本政府の輸出許可申請などの手続きが必要です。詳しくは最寄りの営業拠点までお問い合わせください。
- 記載内容は2018年6月現在のものです。
- 無断でコピーまたは転載することを禁止いたします。