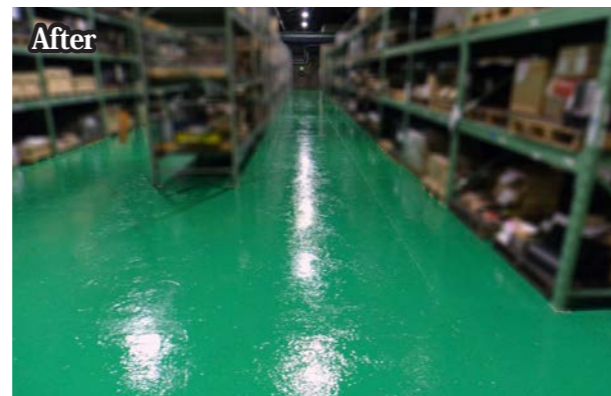


事例集 ほんの一例ですが・・・



■倉庫
使用塗料：床塗料シリーズ 密着!! コンクリートには
カラー：グリーン



■整備工場
使用塗料：床塗料シリーズ 密着!! 油まみれでも
カラー：グリーン



■工場
使用塗料：床塗料シリーズ 密着!! 油まみれでも
カラー：グリーン

困っていた コンクリート 床

それが・・・

プロによる施工も

塗る時間が取れない、きれいに塗れない、状態がひどい等、セルフメンテナンスで行うのが難しい場合には、様々な現場を経験したプロが行う「塗り床施工」もご紹介します。

■御見積りからご発注までの流れ

まずは、お電話かメールで
お問い合わせください

現調シート、図面、現場写真を
送付頂き御見積書を作成

施工日程、工事に関する
詳細を決め、ご発注

【販売元】

【製造元】

再生・延命化への技術革新 — 鉄、コンクリート・・・

髹染めQテクノロジー

〒306-0313 茨城県猿島郡五霞町元栗橋5971番地
TEL.0280-80-0005 代 FAX.0280-80-0006 代
E-mail:support@somayq.com http://www.somayq.com

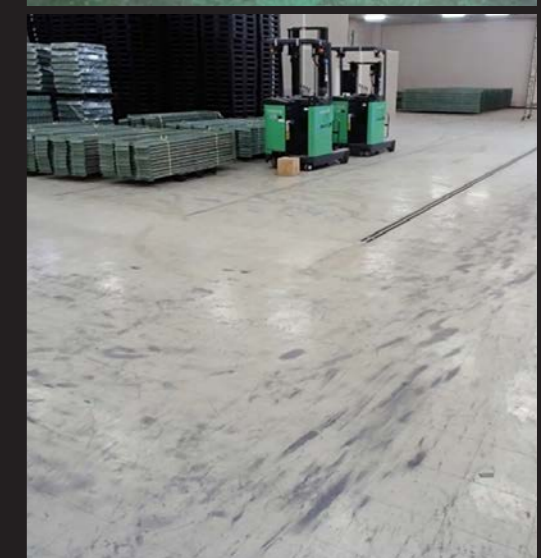
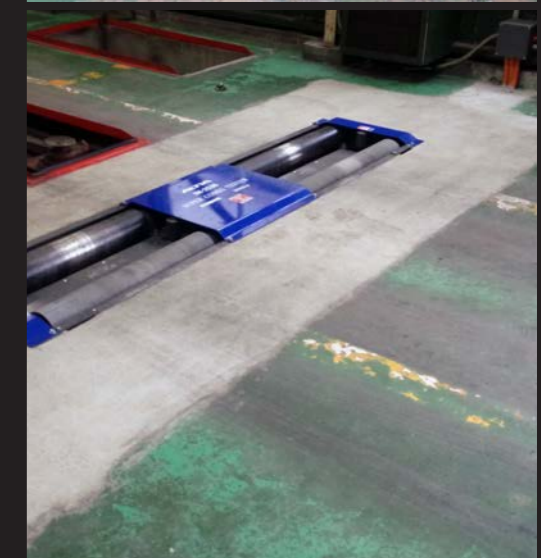
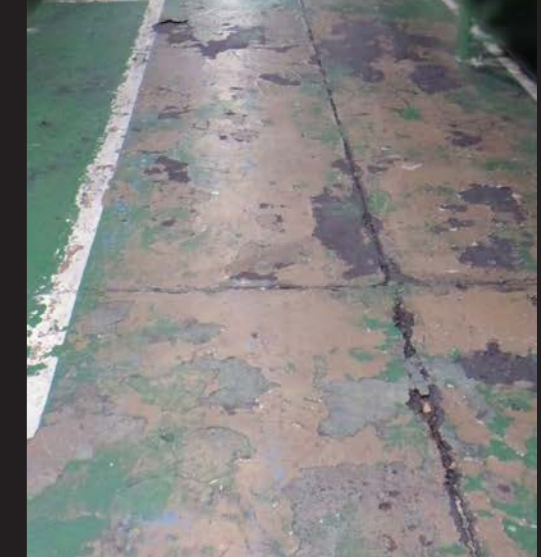
SOMAY-Q 床塗料シリーズ

下塗り、プライマーは必要なし、誰にでも簡単に塗れる!

油まみれの床でも、長期間密着!

タイヤ痕も付きにくく、メンテナンスも簡単!

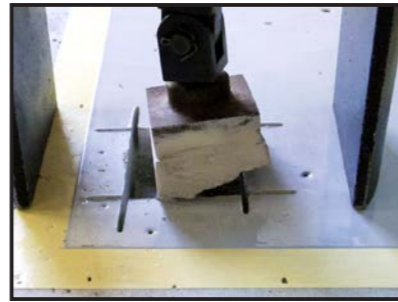
さらに、トータルコストを大幅に削減!!



何故 染めQの「床塗料シリーズ」が選ばれるのか？

point 1 驚異の密着力！長期間キレイな床が続く

独自のナノ密着技術でコンクリートにしっかり密着して長期間剥がれません。塗り替え回数が減りコスト大幅ダウン。



【引張付着試験】
コンクリートに床塗料を塗布し引張付着試験をしました。結果、4N/m㎡の力を加えても塗料は剥がれず、コンクリート母体が破壊されました。

point 2 下処理、プライマー必要なし

【誰でもできる】をコンセプトに開発した床塗料は面倒な下処理もプライマーも必要なく、床に直接塗るだけ！

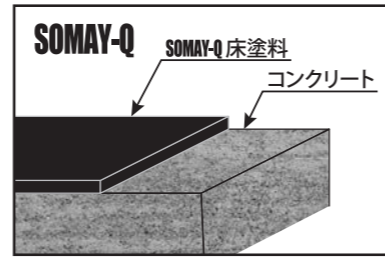
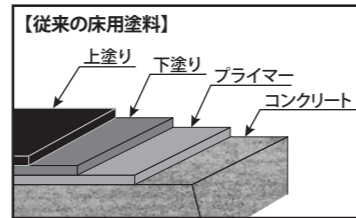
プロにしかできなかった床塗装が自分達で簡単にできます。

■工程表

SOMAY-Q 床塗料	①清掃	②上塗り
-----------------------	-----	------

従来の床用塗料	①下地調整	②プライマー	③下塗り	④上塗り
---------	-------	--------	------	------

■工程図



■ご注意ください

※カラーコンクリートなどの特殊な床材や、床表面をコーティング処理されている場合は、下処理が必要になります。お問合せください。
※基本は1回塗りですが吸い込みが強い場合は2回塗りの必要があります。その際、1回目は強く押し付けるように塗ってください。

point 3 油があっても

塗装が不可能と言われてきた【油床】でも簡単に塗ることができる油床専用の製品を開発しました。油を抑え込むのではなく、馴染ませ吸収する独自の技術でたとえ油があっても床にしっかり密着。



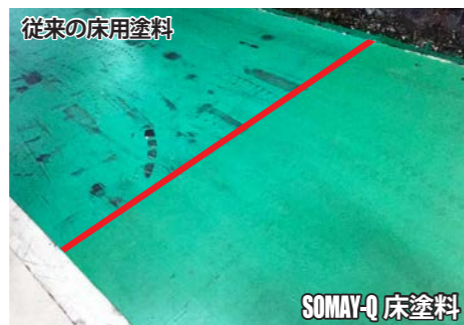
【油床塗装試験】
※試験の為に油溜りを作り塗装しています。塗装する際は、可能な範囲で油溜りを除去していただくと、密着力が更に上がります。

■ご注意ください

※こびり付いた油（油泥など）がある場合はお問合せください。
※シリコンや潤滑剤の含まれた油、工業油以外の油をご使用の場合はお問い合わせください。

point 4 タイヤ痕も付きにくい

油などの汚れやタイヤ痕も付きにくくなり汚れても簡単に落とせます。きれいな状態が長期間持続。



※施工後、約2週間経過した状態。従来品に比べタイヤ痕がほとんどついていない。



※油汚れもウエスで拭くだけで。

状況に応じた様々なラインナップ

乾いたコンクリートに「床塗料シリーズ 密着!! コンクリには」

F☆☆☆☆登録商品



プライマーレスで 直塗りOK!

面倒な下処理もいらず、プライマー無しで床に直接塗るだけでしっかり密着。トータルコスト大幅削減にも。

適 応 範 囲： 乾いたコンクリート床
旧塗膜（コンクリートにしっかり密着している状態）
混 合 比 率： 主剤：硬化剤 / 1：1（重量比）
可 使 時 間： 常温（20℃）で約 1 時間
※夏場約 15 分・冬場約 90 分を目安に調整してください。
歩 行 可 能 時 間： 約 8 時間
※気温 20℃・湿度 60% の環境下での目安
※気温など条件によって乾燥時間が異なる場合があります。

品 名	容 量	塗布面積	ケース人数
床塗料シリーズ 密着!! コンクリには 全10色	10kg 主剤・硬化剤 各5kg	約30～35㎡	CS=1セット
床塗料シリーズ 密着!! コンクリには グリーンのみ	1kg 主剤・硬化剤 各0.5kg	約3～4㎡	CS=3セット
床塗料シリーズ 密着!! コンクリには 調色品 ※同色10セット以上の発注単位です	10kg 主剤・硬化剤 各5kg	約30～35㎡	CS=10セット以上
EPLデューサー	3.7L		CS=4セット

※グリーン以外は受注生産品です。納品までお時間をいただいております。
※塗布面積は1回塗りの際の目安です。床の状態、作業方法、塗装ロス等によって異なります。
※レデューサーは、主剤・硬化剤を混合した重量に対し5%を限度にご使用ください。

油の染み込んだコンクリートに「床塗料シリーズ 密着!! 油まみれでも」

F☆☆☆☆登録商品



油の浸透した床でも しっかり密着!

油床専用床塗料。油が染み込んで、塗ってもすぐに剥がれてしまっていたコンクリート床面でもしっかり密着。

適 応 範 囲： 油の浸透したコンクリート床 / 乾いたコンクリート床
旧塗膜（コンクリートにしっかり密着している状態）
混 合 比 率： 主剤：硬化剤 / 1：1（重量比）
可 使 時 間： 常温（20℃）で約 1 時間
※夏場約 15 分・冬場約 90 分を目安に調整してください。
歩 行 可 能 時 間： 約 6 時間
※気温 20℃・湿度 60% の環境下での目安
※気温など条件によって乾燥時間が異なる場合があります。

※こびり付いた油（油泥など）がある場合はお問い合わせください。
※工業油以外の油をご使用の際はお問い合わせください

品 名	容 量	塗布面積	ケース人数
床塗料シリーズ 密着!! 油まみれでも 全10色	10kg 主剤・硬化剤 各5kg	約30～35㎡	CS=1セット
床塗料シリーズ 密着!! 油まみれでも グリーンのみ	1kg 主剤・硬化剤 各0.5kg	約3～4㎡	CS=3セット
床塗料シリーズ 密着!! 油まみれでも 調色品 ※同色10セット以上の発注単位です	10kg 主剤・硬化剤 各5kg	約30～35㎡	CS=10セット以上
EPLデューサー	3.7L		CS=4セット

※グリーン以外は受注生産品です。納品までお時間をいただいております。
※塗布面積は1回塗りの際の目安です。床の状態、作業方法、塗装ロス等によって異なります。
※レデューサーは、主剤・硬化剤を混合した重量に対し5%を限度にご使用ください。

床塗料の上塗りに「耐候床041」

屋外でも長期間きれいに発色! 耐久性もアップ!

床塗料シリーズの上塗りに。耐候性・耐久性に優れた塗膜を形成。紫外線による床塗料の劣化を防ぎ、長期的に美観性を保ちます。



仕 様 用 途： 床塗料シリーズの上塗り
混 合 比 率： 主剤：硬化剤 / 4：1（重量比）
可 使 時 間： 常温（20℃）で約 1 時間
※夏場約 15 分・冬場約 90 分を目安に調整してください。
歩 行 可 能 時 間： 約 8 時間
※気温 20℃・湿度 60% の環境下での目安
※気温など条件によって乾燥時間が異なる場合があります。

※床塗料シリーズの上塗りとしてご使用ください。
※床塗料シリーズが完全に硬化してからご使用ください

品 名	容 量	塗布面積	ケース人数
耐候床 041 全10色	5kg 主剤 4kg・硬化剤 1kg	約20～25㎡	CS=1セット
耐候床 041 調色品 ※同色10セット以上の発注単位です	5kg 主剤 4kg・硬化剤 1kg	約20～25㎡	CS=10セット以上
APLデューサー	3.7L		CS=4セット

※受注生産品です。納品までお時間をいただいております。
※塗布面積は1回塗りの際の目安です。床の状態、作業方法、塗装ロス等によって異なります。
※レデューサーは、主剤・硬化剤を混合した重量に対し5%を限度にご使用ください。

■カラー

色見本	グリーン	ライトグリーン	グレー	ライトグレー	スカイブルー	オレンジ	イエロー	アイボリー	ブラウン	ホワイト	高耐候* ホワイト	調色対応 日塗工 色番号で 指定
名称	グリーン	ライトグリーン	グレー	ライトグレー	スカイブルー	オレンジ	イエロー	アイボリー	ブラウン	ホワイト	高耐候* ホワイト	
日塗工色番号	42-50L	39-60L	N-60	N-75	69-50T	12-50V	19-75X	22-80H	09-40L	N-95	N-95	

※色見本は印刷の条件等により、実際の色とは多少異なります。
※床の状態によっては、色やツヤ等仕上がり異なる場合があります。
※高耐候ホワイトは【床塗料シリーズ 密着!! コンクリには】のみです。
※調色品は、同色で10セット以上の発注が必要です。
※1kgセットのカラーはグリーンのみです。
※耐候床041は床塗料シリーズとは、多少色が異なります。

クラック補修に、特殊コンクリートに

クラックの補修に「クラック充填補強剤」

クラックの深部まで補修・補強!

柔軟性に優れ、衝撃にも強い補強剤が、クラックの深部まで入り込みコンクリートの内部から補修・補強します。

適 応 範 囲： 乾いたコンクリート床のクラック
混 合 比 率： 主剤：硬化剤 / 100：2（重量比）
乾 燥 時 間： 約 30 分（気温 20℃・湿度 60% 環境下での目安）
※気温など条件によって、乾燥時間が異なる場合があります。
※上塗りをする場合は、12 時間以上経過してから塗装してください。
※コンクリートに密着している状態であれば、旧塗膜の上からでも使用可能です。



品 名	容 量	塗布面積	ケース人数
クラック充填補強剤 主剤	3kg	1×1×1cm/約 1.4g	CS=4セット
共通硬化剤【J】	60g		CS=12セット

※受注生産品です。納品までお時間をいただいております。
※塗布量は床の状態によって異なります。

特殊コンクリートに「浸トウプライマーC」

床塗料の付着力アップ!

塗装の難しかったカラーコンクリートなどの特殊コンクリートと「床塗料」をしっかりと密着させます。

適 応 範 囲： 特殊コンクリート
混 合 比 率： 主剤：硬化剤 / 1：1（重量比）
上 塗 可 能 時 間： 約 30 分（気温 20℃・湿度 60% 環境下での目安）
※気温など条件によって上塗り可能時間が異なる場合があります。



※ご使用前に下処理として研削の必要があります。
※油の染み込んだコンクリート床には適しません。
※特殊コンクリートには様々な種類がございますので事前にお問合せください。

品 名	容 量	塗布面積	ケース人数
浸トウプライマーC クリアー	7.4L 主剤・硬化剤 各3.7L	約74～92㎡	CS=1セット

※受注生産品です。納品までお時間をいただいております。
※塗布面積は、床の状態、作業方法、塗装ロス等によって異なります。