

小物用両面 デバリングマシン

SBM-XS 300

バリ取りとR面取り
1パス両面加工
1人作業
小物製品対応



CE CE基準適合

LISSMAC
METAL PROCESSING

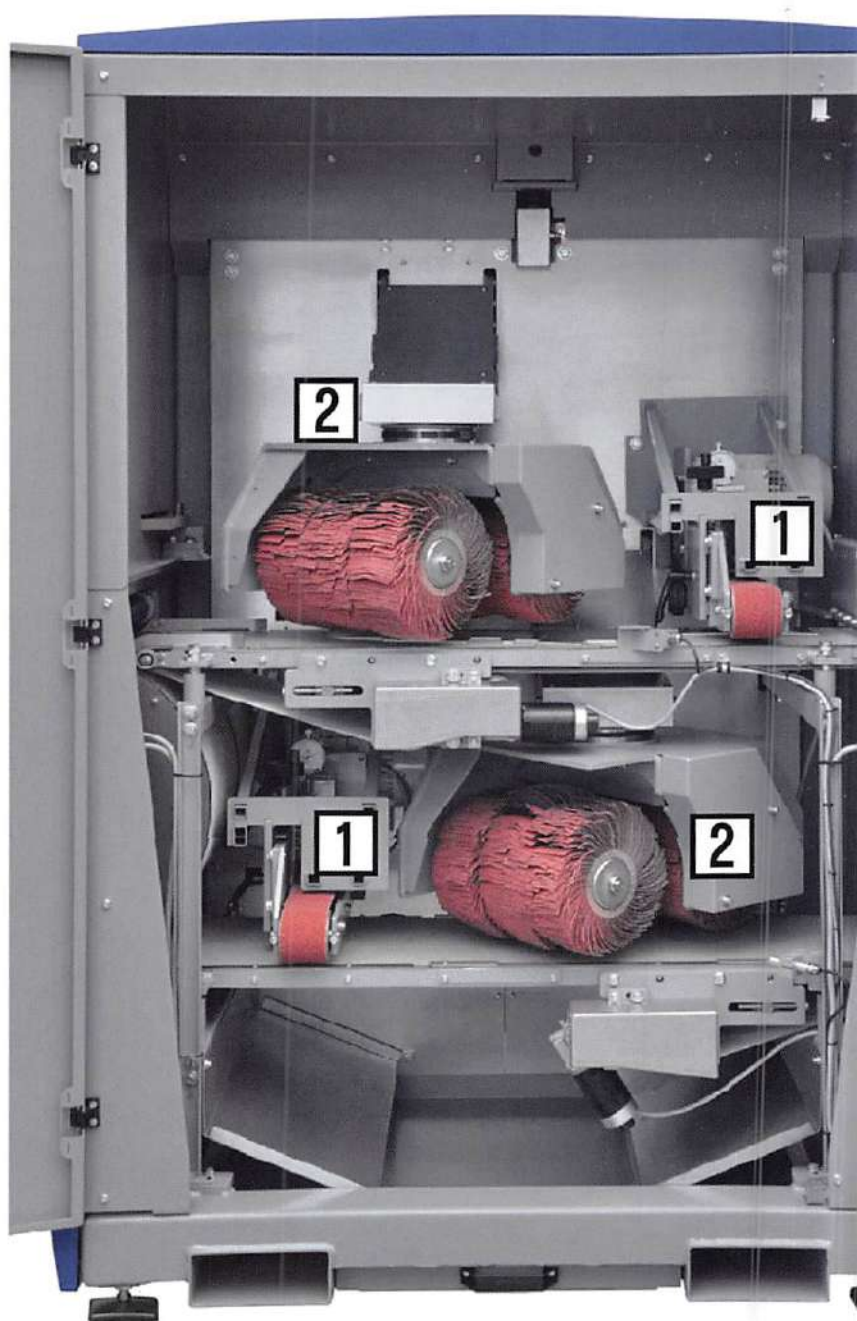
SBM-XS 300

小物製品の外周と内穴のバリ取り及びR面取りが
両面1パスで加工可能

- 1 エンドレスベルト
- 2 研磨ブラシ
- 3 反転ドラム(Patent)



反転ドラムの開放(オープン)
により片面加工にも対応可能





エンドレスベルト



before

研磨ブラシ



after

■ エンドレスベルト

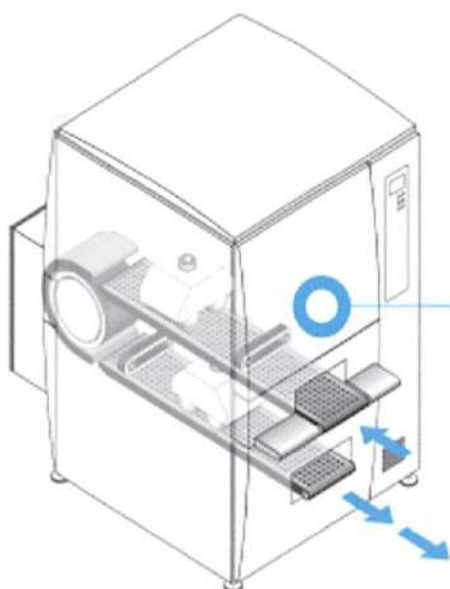
レーザードロスや比較的強いバリの除去

■ 研磨ブラシ

製品の外周と内穴のエッジのR面取り

■ コンセプト

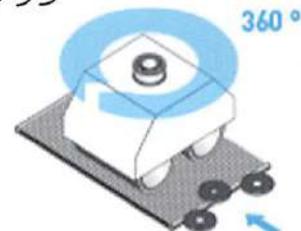
- ・小物製品の1パス両面バリ取り
[両面加工]
最小寸法 45 × 45 × t 1mm
最大寸法 200 × 200 × t 15mm
- ・ [片面加工]
最大ワーク幅 290 × t 15mm
- ・レーザードロスバリ取り(強力バリ取り)
- ・1人作業



エンドレスベルト



研磨ブラシ



テクニカル・データ

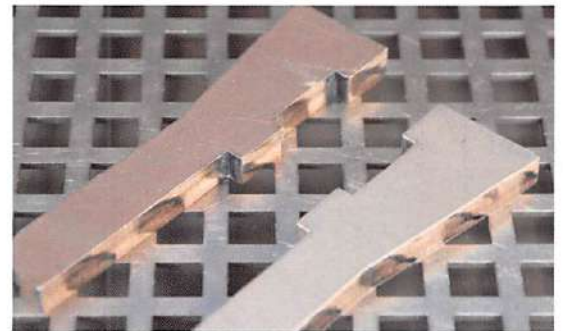
SBM-XS 300



テーブル幅 (mm)	300
加工板厚 (mm)	1~15
最小加工寸法 両面加工(WxLxT)(mm)	45 x 45 x 1 mm
最大加工寸法 両面加工(WxLxT)(mm) 片面加工(WxT)(mm)	200 x 200 x 15mm 290 x 15mm
最大積載重量 (kg)	100
電気容量 (kw)	13(50Hz)/15.6(60Hz)
定格電流 (A)	46.8(50Hz)/56.1(60Hz)
コンベアスピード(m/min)	0~2
機械重量 (kg)	1500
機械寸法 (WxDxH) (mm)	約1300×2100×1900

本機械の仕様や機能は予告なく変更される場合があります。

加工サンプル品



⚠ 注意

本機を安全にご使用頂く為に以下のような危険な物質の加工は行わないで下さい。

- チタン(Ti)マグネシウム(Mg)のような粉塵爆発・粉塵火災を引き起こす物質 ●引火性物質 ●可燃性物質
- 条件により危険な性質に変化する物質 また、異なる物質の粉じんが混合することにより危険な状況に至ることがあります。粉じんの混合に伴う安全性が確認できない場合は同一機での共用使用を行わないで下さい。使用にあたっては、別途必ず指定された集塵機を接続の上ご使用下さい。

20170620

EUROTEC 株式会社 **ユーロテック**

〒194-0215 東京都町田市小山ヶ丘3-7-11

TEL 042-798-7177 FAX 042-798-7188

動画掲載中 <http://www.eurotec21.com>