

brother
at your side

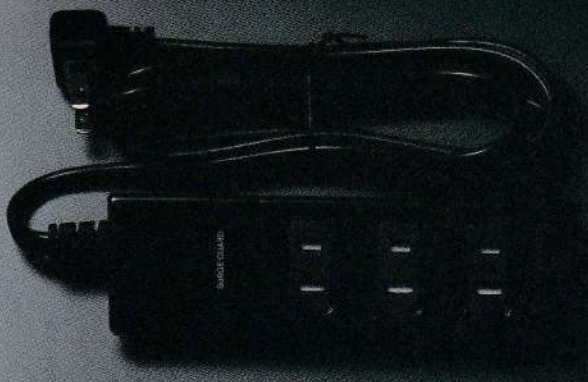
LM-2500

高精細 YAGレーザーマーカ

FDA
規則適合



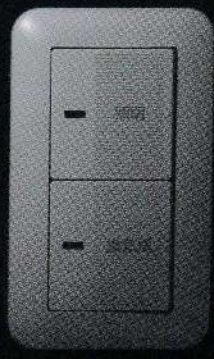
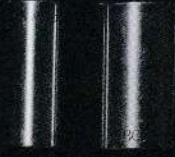
LM-2500



それは、

金属プリンター

という感覚



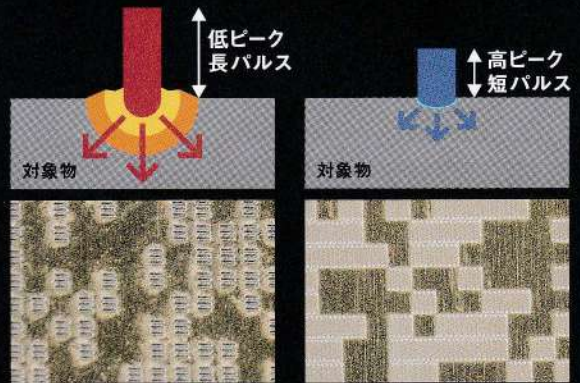
高精細

素材に熱影響を与えにくい クリアな印字

- 短パルス/高ピークパワーの高品質ビームが対象物への熱影響を抑えるため、凹凸が少なく、美しい仕上がりを実現します。
- 従来のレーザーマーカ―では印字が難しい、熱収縮チューブなどの熱に弱い素材に対しても印字を行えます。
- QRコードやデータマトリックス、バーコードのような読み取り精度が求められる印字にも適しています。

<他方式>

<Brother LM-2500>



※デフォルトの設定で印字した結果です。

簡単

導入したその日から すぐに印字が可能

- 材質ごとの最適なパラメーターがプリセットで設定されているため、複雑なパラメーター設定をすることなく、簡単に印字を行えます。
- 焦点深度が深いため、円柱や階段状の成型部品など高低差のある対象物であっても焦点を変えることなく印字が行えます。
- レーザーマーカ―用ラベルは、印字と同時にハーフカットを行えるため、作業工程の手間を削減できます。(オプション)



安全 高耐久

防塵防水構造で、 安定稼動が可能

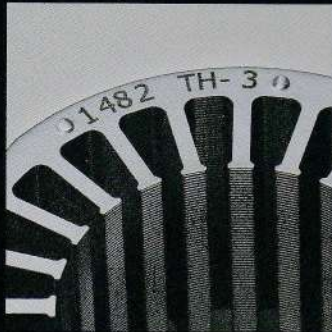
- レーザーヘッドは*IP64に準拠しており、過酷な生産現場でも安定的に稼動させることができます。
- 新世代半導体レーザーを採用しているため、長寿命です。
- 無駄を省いたシンプルな構造により、高耐久性を実現しています。
- 高いレーザー遮断性能と電磁ロック機能のついたエンクロージャー(オプション)を利用すれば、安全に利用することができます。**



専用エンクロージャー EN-100
(オプション)

* ファンは除きます。 ** エンクロージャーを利用する場合安全基準CLASS1 (JIS C6812-1:2005) 相当を達成しています。

幅広い場面で、 品質管理や作業効率向上に役立ちます。



素材：電磁鋼板
対象物：モーター部品
印字例：生産情報



素材：黄銅
対象物：部品
印字例：QRコード



素材/ :レーザーマーカ用ラベル
対象物 (オプション)
印字例：バーコード、ロット番号



素材：アルミ
対象物：名刺ケース
印字例：JPEG画像データ



素材：普通鋼
対象物：ドリル
印字例：データマトリックス



素材：ステンレス
対象物：医療ピンセット
印字例：データマトリックス



素材：樹脂(ABS)
対象物：スイッチ部品
印字例：ロット番号



素材：ステンレス
対象物：包丁
印字例：会社名(漢字)



素材：真鍮
対象物：配管部品
印字例：ロット番号



素材/対象物：熱収縮チューブ
印字例：製品情報



素材：樹脂(PP)
対象物：電源アダプター
印字例：製品銘板情報



素材：アルミ
対象物：ボールペン
印字例：名前(アルファベット)

※材質や印字内容によっては、印字が行えない場合があります。

スクライブドサークル(オプション) 特許出願中



プレス加工でよく用いられる、スクライブドサークルも簡単に印字が可能です。
従来のスタンプ方式とは異なり、プレスを繰り返しても消えないため、作業効率向上に貢献します。

テスト印字を行っております。お気軽にお問い合わせください。

プリンターのブラザーが提案する、 レーザーマーカの新標準

高精細

簡単

安全
高耐久

プリンターメーカーとして培った技術や経験を活かし、
金属や樹脂に対して高精細な印字を簡単に行える
新しいレーザーマーカをブラザーがご提供します。

熱に弱い材質や、
印字までに複雑な操作が必要な立体物に対しても、
プリンターのような感覚で、簡単に精細な印字が可能で、
生産現場の作業効率向上に貢献します。

外部制御

工場現場に設置されているPLCと連動し、
PLCから直接印字制御、連続印字を行うことができます。



PLC



※イメージ

接続イメージ



オプション構成

制御用ソフトウェア組み込み済PC

外部制御用インターフェース RS-232C、RS-422A*、Ethernet、I/O (D-subコネクタ) *変換用プラグを使用

※制御用PCのモニター、キーボード、マウス等は含まれません。お客様にてご準備ください。

製品に関するお問い合わせ先

TEL/FAX: 052-824-3106 (平日のみ)

Email: lm-contact@brother.co.jp

<http://www.brother.co.jp/product/lasermarker/lm2500/index.htm>

LM-2500

製品スペック

形式名	LM-2500	
印字方式	XY 2軸同時スキャニング方式	
印字レーザー	種類	λ=1064nm YAG LD励起固体レーザー
	平均出力(Class)	5W(CLASS4)*1
	ピーク出力	25kW以上*2
ガイドレーザー、 高さ位置調整レーザー	種類	λ=655nm レーザーダイオード
	Class	CLASS1
ワーク間距離	155mm*3	
印字範囲	120×120×10mm	
スキャンスピード	(ガルバノ対応速度)	最大12,000mm/sec*4
文字設定	文字高さ	0.1~120(0.002mm間隔設定可)
	文字間	印字領域で任意設定可(0.002mm間隔設定可)
	文字間(扇状)	-180°~+180°(0.01°間隔設定可)
文字配列	直線状、プロポーション、均等配置、扇状	
印字種類	文字	ブラザーオリジナル(英数字、記号)、TrueType(パソコンにインストールされているフォント)
	バーコード	CODE39、CODE128、ITF、NW-7、JAN/UPC
	2次元コード	QRコード、マイクロQRコード、データマトリックス
	ロゴ・図形(画像)	BMP/JPEG/PNG/DXF(R14)
機能	●ガイド光 ●高さ調整 ●フォント選択 ●太文字印字 ●プロポーション印字 ●オブジェクトコピー機能 ●画像処理機能(二値化、グレースケール化、ネガポジ反転機能) ●印字イメージ表示 ●印字時間表示 ●オブジェクト毎単位印字条件設定 ●I/Oチェックモニター(扉開、キーOn/Off、オンライン、非常停止On/Off) ●外部入力制御(PLC等との接続) お客様にて外部制御システムの構築が必要	
外部インターフェース	USB2.0(制御PC用)、端子台(入出力ポート)、外部制御用インターフェース*5(RS-232C、RS-422A、Ethernet、D-sub)	
電源電圧	AC 100V~240V 50/60Hz	
消費電力	最大500W、スリープモード時 20W以下	
外寸(W×D×H)	コントローラー部	233×428×461mm
	ヘッド部	188×408×173mm
質量	コントローラー部	20kg
	ヘッド部	12kg
設置方向	全方向	
非常停止ボタン	コントローラ部に装備	
防塵防水	ヘッド部 IP64準拠*6	
冷却方式	強制空冷	
保管周囲温度	-10~60℃	
使用周囲温度	0~40℃(結露・水結なきこと)	
使用周囲湿度	20~80%RH(結露・水結なきこと)	
対象OS	Microsoft Windows® 7/8.1/10	
オプション	専用エンクロージャー コンソール	CLASS1相当 対応

仕様は予告なく変更する場合がございますのでご了承ください。

*1 加工面での出力です。*2 製品毎に個体差があります。*3 製品毎に約2mmの個体差があります。
*4 ガルバノの能力を示します。ユーザー設定は5~1500mm/secの15段階設定です。*5 オプションが必要です。*6 ファンは除きます。

オプション(別売)

・専用エンクロージャー EN-100

電磁ロック式ドアロック機構付き
レーザー光を遮断するラビリンス構造
外寸(W×D×H):400×464×461mm



・コンソール(操作ボックス) CN-100

「ガイド光」、「印字開始」、
「一時停止」等の操作が可能。



・ソフトウェアオプション

-レーザーマーカー用ラベルへの印字/ハーフカット
-スクライドサークル印字

・外部制御オプション

-外部制御用PC PLCなどの外部機器により、
レーザーマーカーに対して多彩な制御が可能。



使用イメージ(本体+専用エンクロージャー)

・Microsoft、Windowsは、Microsoft Corporationの米国、日本およびその他の国における登録商標または商標です。
・ブラザー製品および関連資料などに記載されているその他の会社名および製品名は、各社の商標または登録商標です。
安全に関するご注意 安全のために、ご使用前に、マニュアルを必ずお読みください。

■お問い合わせ、ご相談は、

製品に関するお問い合わせ先

TEL/FAX: 052-824-3106 (平日のみ)

Email: lm-contact@brother.co.jp

http://www.brother.co.jp/product/lasermarker/lm2500/index.htm



brother

ブラザー工業株式会社

〒467-8577 愛知県名古屋市長区苗代町15-1

2017年1月現在