



潤滑剤

Lubricant

KURE



特殊高分子シリコン配合で滑走・耐久力が向上！  
耐水・耐熱性にすぐれたプレミアム滑走・離型剤。

滑走・耐久・耐水性が飛躍的に向上！

## 滑走・離型剤

# シリコンルブDX

### 特長

- 卓越した滑走力であらゆる箇所の摩擦を低減します。
- すぐれた耐久性によってメンテナンスの頻度を抑えます。
- 耐水・耐熱性にすぐれ、水や熱にさらされる箇所でも長期間効果が持続します(使用温度範囲-50～200℃)。
- 無溶剤タイプのため、金属、プラスチック、ゴム、木、紙などさまざまな素材に使用できます。
- 噴射方法を簡単に切り替えられる便利な2WAYスプレーです。
- 消防法非危険物(指定可燃物)・有機則規制外商品です。

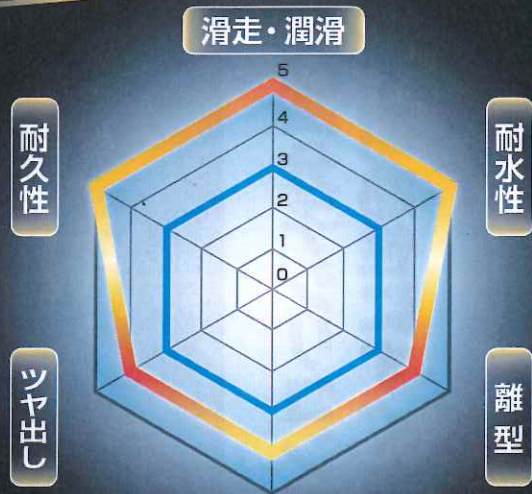
### 用途

- 木工用機械、断裁機、工具、家具・建具、農機具、作業台などの潤滑・滑走
- 成型時などの離型/雪・粘着剤の固着防止/各種素材のツヤ出し

発注単位1本

発注コード	品番	価格 (1本)	メーカー希望 小売価格 (1本)	色	容量 (ml)	梱包数 (本)	質量 (g)	
125-9049	NO1403	¥950(¥880)		オープン	透明	420	20	366

# シリコンルブスプレーが持つ 各種性能をグレードアップ!



※KUREシリコンルブスプレーを基準とした特性比較チャートです。

シリコンルブDX  
シリコンルブスプレー



さまざまなシーンで  
効果を発揮!

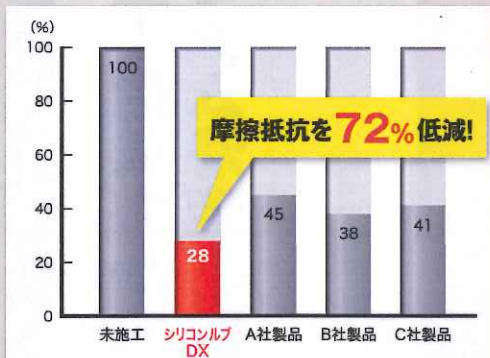


## ● 抜群の滑走・離型性能!

### 摩擦抵抗力試験

#### 試験方法

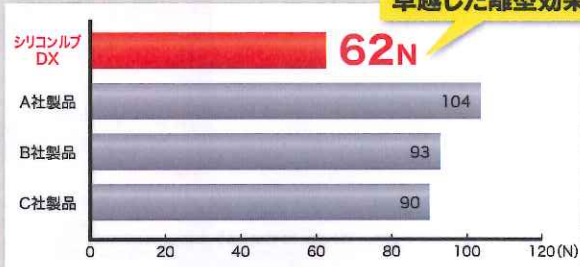
対象面に検体を施工し、その上に樹脂板を設置して一定荷重をかけ、樹脂板と対象面の摩擦抵抗力を測定。未施工と比較した摩擦抵抗率が低いほど滑走性にすぐれる。



### 硬化樹脂離型試験

試験方法 検体を施工した型に樹脂を流し込み、硬化させた後の剥離強度を試験機にて測定。数値が小さいほど離型性にすぐれる。

卓越した離型効果!

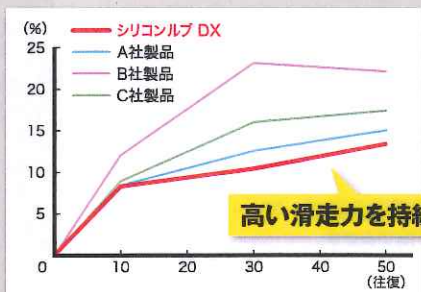


## ● すぐれた耐久・耐水性能!

### 摩擦抵抗増加試験

#### 試験方法

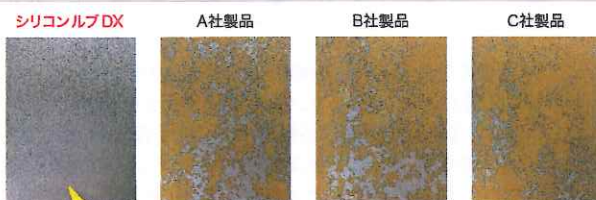
対象面に検体を施工。施工面の上で、一定荷重をかけた樹脂板を往復させることで被膜に負荷をかけ、過酷な状態での摩擦抵抗力を測定。摩擦抵抗率の変化から算出した、摩擦抵抗増加率が少ないほど耐久力にすぐれる。



※自社調べ (記載されているデータは実測データです。)

### 耐水性試験

試験方法 金属板に検体を施工し、35°Cの純水を一定時間噴霧。錆の発生度合により被膜の耐水性を評価。



強力な耐水性能を実証!

**KURE** 呉工業株式会社

〒153-0043 東京都目黒区東山1-16-13  
TEL.03-5773-2371 <http://www.kure.com>

ご用命は

機械工具  
—  
有限会社 和多屋  
八王子市元横山町2-11-7  
TEL (042) 648-5231  
FAX (042) 656-2478